



Tasa de Mortalidad Infantil

Ministerio de Salud

Dirección General Adjunta de Programas Centrales

Evolución de la Tasa de Mortalidad Infantil durante el 2010.

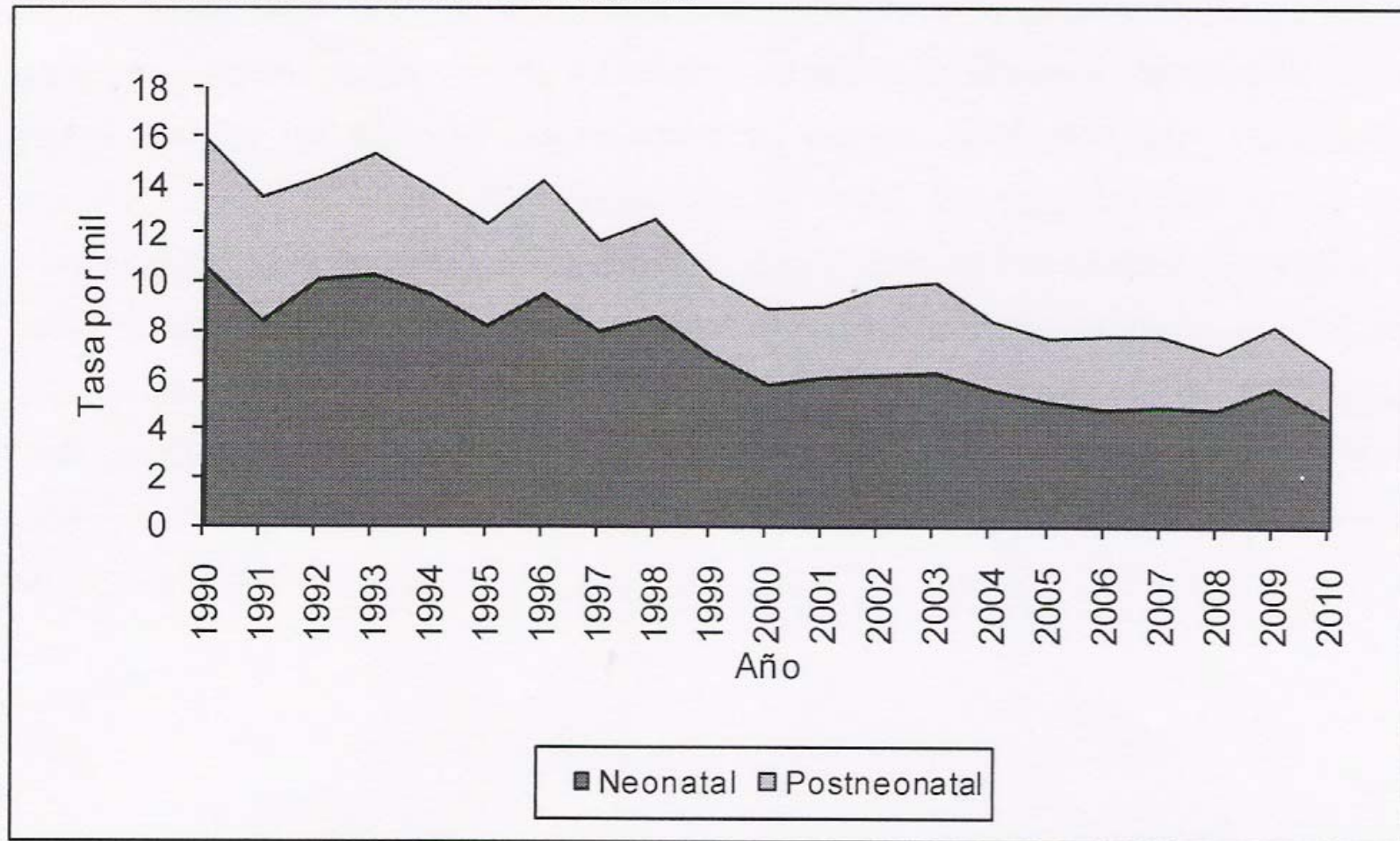
- Durante esta gestión se logró la más baja Tasa de Mortalidad Infantil de la historia de la Ciudad Autónoma de Buenos Aires; **6,7 por mil nacidos vivos en el 2010.**
- La Tasa de Mortalidad Infantil Neonatal fue la más baja de la historia de la CABA; 4,5 por mil nacidos vivos en el 2010.
- La Tasa de Mortalidad Infantil Postneonatal fue también la más baja de la historia de la CABA; 2,2 por mil nacidos vivos en el 2010.
- La Tasa de Mortalidad Infantil por trienios, demuestra que la del trienio 2008-2010 fue de 7,4 por mil nacidos vivos, la más baja de la historia de la CABA
- En el año 2009 (último dato estudiado) hubo en la CABA un histórico ascenso de los casos de mortalidad infantil **no reducible**, cercano al 50%, y un descenso de la mortalidad infantil **reducible**.

Cuadro 1 Tasa de mortalidad infantil, neonatal y postneonatal (por mil nacidos vivos).
Ciudad de Buenos Aires. Años 1990/2010

Año	Tasa de mortalidad infantil		
	Total	Neonatal	Postneonatal
1990	16,0	10,7	5,3
1991	13,6	8,5	5,1
1992	14,4	10,2	4,2
1993	15,4	10,4	5,0
1994	14,0	9,6	4,4
1995	12,5	8,3	4,2
1996	14,3	9,6	4,7
1997	11,8	8,1	3,7
1998	12,6	8,7	4,0
1999	10,3	7,1	3,2
2000	9,0	5,9	3,1
2001	9,1	6,2	2,9
2002	9,9	6,3	3,6
2003	10,1	6,4	3,7
2004	8,5	5,7	2,8
2005	7,8	5,2	2,6
2006	7,9	4,9	3,0
2007	7,9	5,0	2,9
2008	7,3	4,9	2,3
2009	8,3	5,8	2,5
2010	6,7	4,5	2,2

Fuente: Dirección General de Estadística y Censos (Ministerio de Hacienda GCBA). Estadísticas vitales.

Gráfico 1 Tasa de mortalidad infantil, neonatal y postneonatal (por mil nacidos vivos)
Ciudad de Buenos Aires. Años 1990/2010



Fuente: Dirección General de Estadística y Censos (Ministerio de Hacienda GCBA). Estadísticas vitales.

Comparación de Tasas de Mortalidad Infantil Trienales

- Trienio 1990-1992 14,6
- Trienio 1993-1995 13,9
- Trienio 1996-1998 12,9
- Trienio 1999-2001 9,4
- Trienio 2002-2004 9,5
- Trienio 2005-2007 7,8
- Trienio 2008-2010 7,4 (Gestión Macri)

Comparación de Tasas de Mortalidad Infantil Trienales

